

### Anmeldung:

Unter Angabe des gewünschten Kurses und Kursdatums ausschließlich **per Email** an:

[kurse@gilig.info](mailto:kurse@gilig.info)

### Teilnahmegebühr:

**380 €** (inclusive, Skripte und Zugang zu den digitalen Ressourcen):

Die **Teilnehmerzahl** ist auf 9 Personen **begrenzt**. Anmeldungen werden in der Reihenfolge des Eingangs berücksichtigt.

Sie erhalten nach Prüfung auf freie Kursplätze eine Buchungsbestätigung mit einer Zahlungsaufforderung. Ihre Reservierung wird mit dem Eingang der Teilnahmegebühr verbindlich. Unsere Stornierungsbedingungen können Sie auf unserer Homepage einsehen.

### Kurszeiten:

Täglich von 8:00 bis ca. 17:00

**Wissenschaftliche Leitung:** Dr. med. Thomas Berlet

### Fortbildungspunkte:

Die Akkreditierung durch die Ärztekammer wird beantragt.

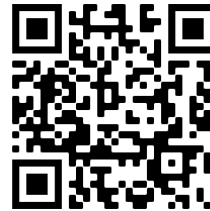
### Kursorganisation, Kontakt & Auskunft:



Gemeinnützige Gesellschaft für integriertes  
Lernen im Gesundheitswesen Dr. Berlet  
(haftungsbeschränkt)  
Pastoratsweg 1  
44229 Dortmund  
Tel: 0231 13021018  
Fax: 0231 98194738

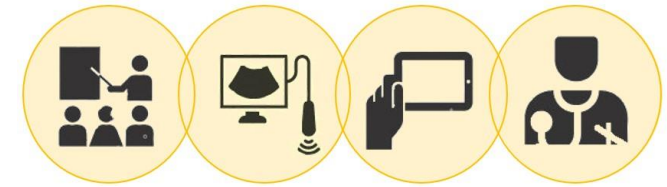
<https://www.gilig.info>

QR-Code scannen, um zu den aktuellen **Kursinformationen** zu gelangen.

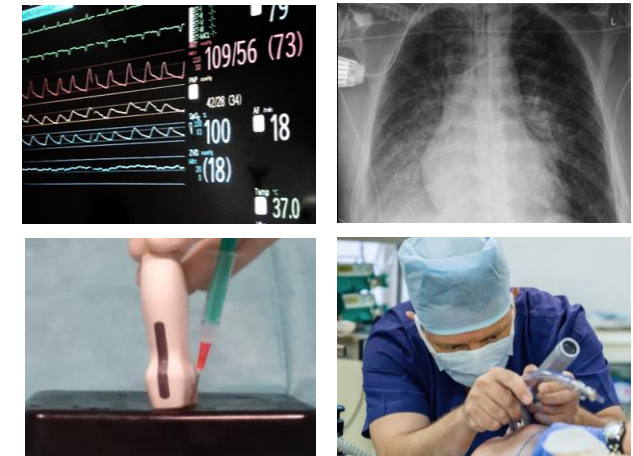


<https://www.gilig.info/unsere-kursveranstaltungen/>

Per QR-Code eine Kursanfrage per E-Mail stellen:



## Einführungskurs Intensivmedizin (3 Tage)



Kurstermine & Veranstaltungsort:  
**nach Vereinbarung**

[www.gilig.info](https://www.gilig.info)

## Sehr geehrte Kolleginnen und Kollegen!

Wir laden Sie zur Teilnahme an unseren Einführungskursen Intensivmedizin, den wir nun im 7. Jahr durchführen, ein.

Unser Kurs richtet sich an Ärztinnen und Ärzte in der Gebietsweiterbildung Innere Medizin, Anästhesiologie oder einem operativen Gebiet, die vor dem Beginn des Einsatzes auf der Intensivstation stehen.

Wir präsentieren in sehr praxisrelevanter Weise die Themen der Erwachsenenintensivmedizin, die erfahrungsgemäß von Beginn der Tätigkeit auf der Intensivstation relevant sind.

Zu jedem behandelten Thema stehen Checklisten zur Verfügung, die die Umsetzung des Gelernten im Klinikalltag erleichtern.

Ein wichtiger Aspekt des Kurses ist das Hands-On Training, für das wir Simulatoren und Phantome vorhalten.

Meine Ko-Referent\*innen und Tutor\*innen bringen langjährige Erfahrung in der Anästhesie und Intensivmedizin ein.

## Ich freue mich auf Ihr Kommen!



**Dr. med. Thomas Berlet** MA, DEAA, EDIC

Facharzt für Anästhesiologie,

Intensiv-, Notfall- und Palliativmedizin, Bluttransfusionswesen

Leitender Arzt für Intensivmedizin

Sonographieausbilder (DEGUM & SGUM)

Ehem. Weiterbildungsermächtigter für Intensivmedizin (AEKN & AEKWL)

## Programm:

### Tag 1

#### Vormittag:

- Störungen der Oxygenierung & des Säure-Basen-Haushaltes
- Nicht-invasives Management des akuten hypoxämen Lungenversagens
- Atemwegsmanagement
- Invasive maschinelle Beatmung
- Schweres Lungenversagen / ARDS
- Thoraxbildgebung (incl. Thoraxsonographie), Pleurapunktion, Thoraxdrainage

#### Nachmittag:

- Ultraschallgestützte Punktionen
- Hands-On Training in Kleingruppen:
  - Atemwegsmanagement am Intubationsphantom
  - Ultraschallgesteuerte Punktionen (ZVK, Arterieller Zugang, Thorakozentese) an Simulatoren
  - Grundeinstellung des Beatmungsgerätes
- EKG-Befunden & Herzrhythmusstörungen
- Periarrest-Arrhythmien / Reanimation auf der Intensivstation
- Akutes Koronarsyndrom / Therapie mit Thrombozytenaggregationshemmern
- Lungenembolie, Antikoagulantien
- Status asthmaticus, exazerbierte COPD und hyperkapnisches Atemversagen

### Tag 2

#### Vormittag:

- Kardiovaskuläres und respiratorisches Monitoring
- Infusions- & Hämotherapie
- Schock & Hämodynamikmanagement

### Tag 2 (Fortsetzung)

- Medikamentöse Therapie (Sedierung, Analgesie, Muskelrelaxation, Delirium, Narkoseeinleitung)
- **Nachmittag:**
  - Hands-On Training in Kleingruppen
    - Wie Tag 1 PLUS
    - Erweiterte Einstellungen des Beatmungsgerätes am Beatmungssimulator
    - Lumbalpunktion
  - Sepsis, Multiorgandysfunktion
  - Infektfokussuche, Hygiene & Management typischer Infektionen
  - Elektrolytstörungen

### Tag 3

#### Vormittag:

- Akutes Nierenversagen & Nierenersatzverfahren
- Neurotraumatologie & Hirndruckmanagement
- Neurologische Krankheitsbilder & Postreanimationsbehandlung
- Gastrointestinale Blutung, Leberversagen, diabetische Ketoazidose
- Ernährung

#### Nachmittag:

- Hands-On Training in Kleingruppen
  - Nach individuellem Bedarf
- Perioperative & peripartale Intensivmedizin
- Initiale Beurteilung kritisch Kranker und Scoringssysteme
- Stuserhebung & körperliche Untersuchung des Intensivpatienten, „Tagesroutine“
- Intra- und Interhospitaltransfer
- Interdisziplinäre Kommunikation, Patientenautonomie, Angehörigenbetreuung